

Siemens
EcoTech



suporte universal, 3x, plástico/metálico, 1NA, 1NF, módulo LED, azul, 24 V CA/CC, terminal de mola



Figure similar

nome da marca do produto	SIRIUS ACT
designação do produto	Apoio
versão do produto	suporte, universal para plástico/metálico
designação do tipo de produto	3SU1
número de artigo do fabricante	
<ul style="list-style-type: none">do módulo de contatos fornecidodo módulo de contatos fornecido na posição 1do módulo de contatos fornecido na posição 2do módulo LED fornecidodo suporte fornecido	3SU1400-1AA10-3BA0, 3SU1400-1AA10-3CA0 3SU1400-1AA10-3BA0 3SU1400-1AA10-3CA0 3SU1401-1BB50-3AA0 3SU1550-0AA10-0AA0
Actuador	
versão do elemento de atuação	3 entradas com módulo
número dos módulos de contatos	2
Suporte	
material do suporte	plástico
Visor	
número de módulos LED	1
Dados técnicos gerais	
função do produto abertura positiva	Si
componente do produto	
<ul style="list-style-type: none">diodotransformador de lâmpadafonte de luzresistor em série	Si No Si No
tensão de isolamento valor nominal	320 V
grau de poluição	3
tensão de impulso suportável valor nominal	4 kV
grau de proteção IP da tomada	IP20
resistência ao choque	
<ul style="list-style-type: none">de acordo com IEC 60068-2-27para aplicações ferroviárias de acordo com EN 61373	meia onda sinusoidal 15g / 11 ms categoria 1, classe B
resistência à oscilação	
<ul style="list-style-type: none">de acordo com IEC 60068-2-6para aplicações ferroviárias de acordo com EN 61373	10 ... 500 Hz: 5g categoria 1, classe B
frequência de manobra máximo	3 600 1/h
durabilidade mecânica (ciclos de operação) típica	10 000 000

corrente térmica	10 A
identificação de referência de acordo com IEC 81346-2:2009	U
corrente permanente do minidisjuntor da característica C	10 A; para uma corrente de curto-circuito inferior a 400 A
corrente permanente da unidade para fusível DIAZED de resposta rápida	10 A
corrente permanente da unidade para fusível DIAZED gG	10 A
Diretiva RSP (Data)	10/01/2014
SVHC substance name	Lead monoxide (lead oxide) - 1317-36-8
Peso	66 g
tensão de serviço <ul style="list-style-type: none"> em CA <ul style="list-style-type: none"> em 50 Hz valor nominal em 60 Hz valor nominal em CC valor nominal 	24 ... 24 V 24 ... 24 V 24 ... 24 V
Electrónica de potência	
confiabilidade de contato	uma comutação errônea por 100 milhões (17 V, 5 mA), uma comutação errônea por 10 milhões (5 V, 1 mA)
Circuito de corrente de comando/ ativação	
corrente de ligação do módulo LED máximo	2 A
Circuito de corrente secundário	
versão do contato dos contatos auxiliares	liga de prata
número de NF para contatos auxiliares	1
número de NA para contatos auxiliares	1
corrente de serviço em AC-15 com 230 V valor nominal	6 A
Conexões/ terminais	
versão da conexão elétrica <ul style="list-style-type: none"> dos módulos e acessórios 	terminal de mola
tipo de secções transversais dos condutores a serem conectados <ul style="list-style-type: none"> unifilar sem tratamento de terminal de condutor isolado de fio fino com tratamento de terminal de condutor isolado de fio fino sem tratamento de terminal de condutor isolado em cabos AWG 	2x (0,25 ... 1,5 mm²) 2x (0,25 ... 0,75 mm²) 2x (0,25 ... 1,5 mm²) 2x (24 ... 16)
torque de aperto dos parafusos no suporte	1 ... 1,2 N·m
torque de aperto <ul style="list-style-type: none"> para aterramento 	0,8 ... 1 N·m
Meios de iluminação	
tipo de fonte de luz	LED
cor da fonte de luz	azul
Condições ambientais	
temperatura ambiente <ul style="list-style-type: none"> durante operação durante o armazenamento 	-25 ... +70 °C -40 ... +80 °C
categoria ambiental durante operação de acordo com IEC 60721	3M6, 3S2, 3B2, 3K6 (com uma umidade do ar relativa de 10 ... 95%, sem condensação permitida durante a operação)
Environmental footprint	
declaração ambiental de produto (EPD)	Si
Potencial de Aquecimento Global [CO2 eq] total	0,593 kg
Potencial de Aquecimento Global [CO2 eq] durante fabricação	0,625 kg
Potencial de Aquecimento Global [CO2 eq] durante operação	0,235 kg
Potencial de Aquecimento Global [CO2 eq] após final da vida útil	-0,267 kg
perfil ecológico Siemens (SEP)	Siemens EcoTech
Montagem/ Fixação/ Dimensões	
tipo de fixação <ul style="list-style-type: none"> dos módulos e acessórios 	fixação da placa frontal fixação da placa frontal
altura	40 mm
largura	30 mm
forma da abertura de montagem	redondo
largura de montagem	30 mm

profundidade da montagem	49,8 mm
espessura da chapa frontal aplicável	1 ... 6 mm
Homologações certificados	
General Product Approval	Test Certificates



[Confirmation](#)



[Type Test Certificates/Test Report](#)

Test Certificates	other	Environment
-------------------	-------	-------------

[Special Test Certificate](#)

[Confirmation](#)



Siemens
EcoTech



[Environmental Confirmations](#)

Outras informações

Informações sobre a embalagem

[Informações sobre a embalagem](#)

Information- and Downloadcenter (catálogo, brochuras,...)

<https://www.siemens.com/ic10>

Industry Mall (encomendar online)

<https://mall.industry.siemens.com/mall/pt/pt/Catalog/product?mlfb=3SU1551-1AB50-3MA0>

CAX Online Generator

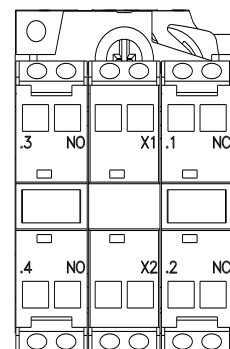
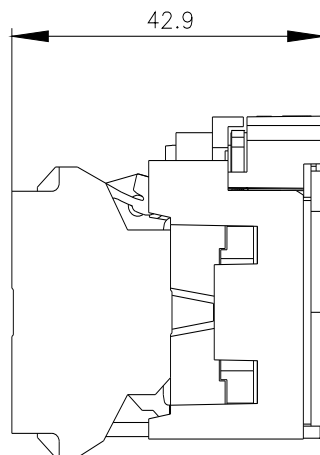
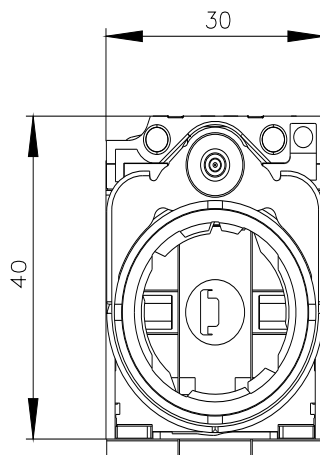
<http://support.automation.siemens.com/WW/CAXorder/default.aspx?lang=en&mlfb=3SU1551-1AB50-3MA0>

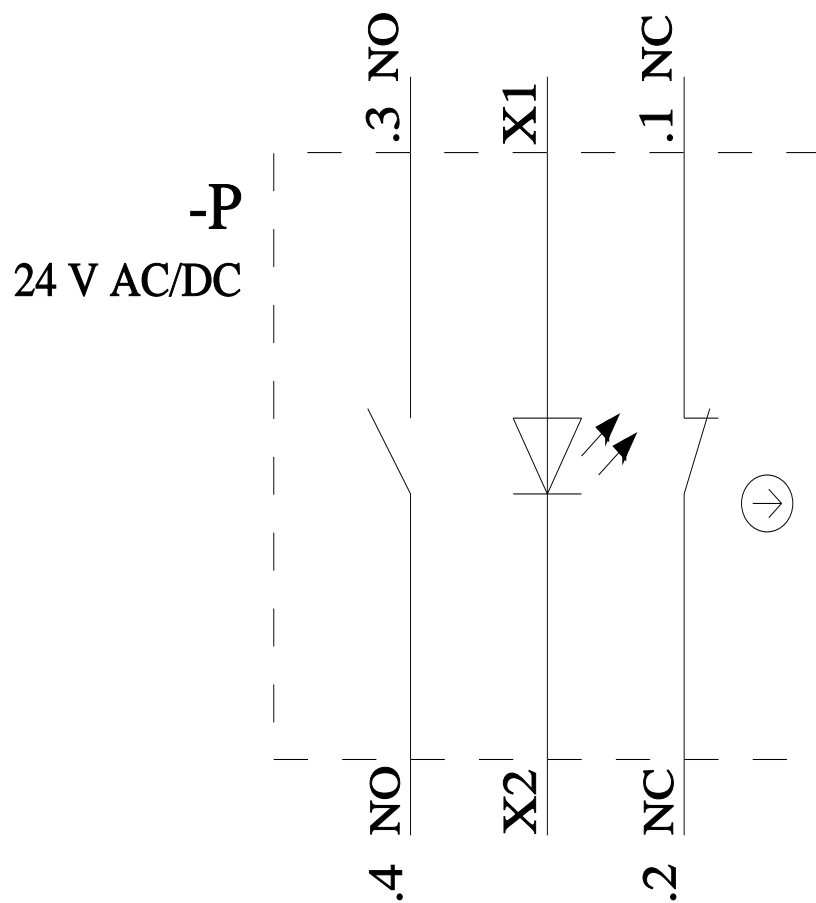
Service&Support (manuais, manuais de instruções, certificados, curva característica, FAQs,...)

<https://support.industry.siemens.com/cs/ww/en/ps/3SU1551-1AB50-3MA0>

Base de dados das imagens (fotografias do produto, desenhos de medida em 2D, modelos em 3D, esquemas eléctricos, macros EPLAN...)

http://www.automation.siemens.com/bilddb/cax_de.aspx?mlfb=3SU1551-1AB50-3MA0&lang=en





última alteração:

11/03/2024