



Figure similar

disjuntor tamanho S0 para a proteção de motor classe 10 disparador A 0,9...1,25 A disparador N 16 A conexão parafusada capacidade de comutação com interruptor auxiliar em posição transversal 1NA+1NF !!! Produto descontinuado !!! O sucessor é SIRIUS 3RV2 Tipo preferido do sucessor é >>3RV2011-0KA15<<

nome da marca do produto	SIRIUS
designação do produto	interruptor de potência
versão do produto	para protecção de motor
Dados técnicos gerais	
expansão do produto interruptor auxiliar	Si
potência de perda [W] em valor nominal de corrente	
• em CA no estado operacional quente	7,25 W
• em CA no estado operacional quente por ponto de ligação	2,4 W
tensão de impulso suportável valor nominal	6 000 V
grau de proteção IP do lado frontal	IP20
resistência ao choque	25g / 11 ms
durabilidade mecânica (ciclos de operação) dos contatos principais típica	100 000
corrente permanente valor nominal	1,25 A
Diretiva RSP (Data)	05/01/2012
Peso	0,365 kg
Condições ambientais	
altura de montagem em altura acima do nível do mar máximo	2 000 m
temperatura ambiente	
• durante operação	-20 ... +60 °C
• durante o armazenamento	-50 ... +80 °C
• durante o transporte	-50 ... +80 °C
Circuito de corrente principal	
quantidade de polos para circuito principal	3
valor de resposta ajustável da corrente do disparador de sobrecarga dependente da corrente	0,9 ... 1,25 A
tensão de serviço	
• valor nominal	690 V
• em AC-3 valor nominal máximo	690 V
corrente de serviço em AC-3 com 400 V valor nominal	1,25 A
potência operacional em AC-3	
• com 400 V valor nominal	0,37 kW
frequência de manobra em AC-3 máximo	15 1/h
Circuito de corrente secundário	
versão do interruptor auxiliar	em posição transversal
número de contatos inversores para contatos auxiliares	0
corrente de serviço dos contatos auxiliares em AC-15	
• em 24 V	2 A
• com 230 V	0,5 A

corrente de serviço dos contatos auxiliares em DC-13	
<ul style="list-style-type: none"> • em 24 V • em 60 V 	1 A 0,15 A
Função de protecção/ supervisão	
função do produto	
<ul style="list-style-type: none"> • detecção de defeito na ligação à terra • detecção de falha de fase 	No Si
classe de disparo	CLASS 10
capacidade de desativação da corrente limite de curto-circuito (Icu)	
<ul style="list-style-type: none"> • em CA em 240 V valor nominal • em CA com 400 V valor nominal • em CA com 500 V valor nominal • em CA em 690 V valor nominal 	100 kA 100 kA 100 kA 100 kA
Protecção contra curto-circuito	
versão do disparador de curto-circuito e de sobrecorrente	termomagnético
Montagem/ Fixação/ Dimensões	
posição de montagem	conforme desejar
tipo de fixação	fixação de parafusos e trinquete em carris 35 mm de acordo com a DIN EN 50022
altura	97 mm
largura	45 mm
profundidade	96 mm
distância a respeitar na montagem em linha	
<ul style="list-style-type: none"> • para trás • para o lado 	0 mm 0 mm
Conexões/ terminais	
componente do produto terminal amovível para circuito auxiliar e de comando	No
versão da conexão elétrica	
<ul style="list-style-type: none"> • para circuito principal • para circuito auxiliar e de comando 	conexão parafusada conexão parafusada
disposição da conexão elétrica para circuito principal	lado frontal
tipo de secções transversais dos condutores a serem conectados para contatos principais	
<ul style="list-style-type: none"> • unifilar • de vários fios • de fio fino com tratamento de terminal de condutor isolado 	2x (1 ... 2,5 mm²), 2x (2,5 ... 6 mm²) 2x (1 ... 2,5 mm²), 2x (2,5 ... 6 mm²) 2x (1 ... 2,5 mm²), 2x (2,5 ... 6 mm²)
tipo de secções transversais dos condutores a serem conectados	
<ul style="list-style-type: none"> • para contatos auxiliares <ul style="list-style-type: none"> — unifilar — de fio fino com tratamento de terminal de condutor isolado • em cabos AWG para contatos auxiliares 	2x (0,5 ... 1,5 mm²), 2x (0,75 ... 2,5 mm²) 2x (0,5 ... 1,5 mm²), 2x (0,75 ... 2,5 mm²) 2x (18 ... 14)
Segurança elétrica	
proteção contra contato contra choque elétrico	de proteção aos dedos
Homologações certificados	
General Product Approval	



[Confirmation](#)



For use in hazardous locations

Test Certificates


Marine / Shipping



[Type Test Certificates/Test Report](#)

[Special Test Certificate](#)



other	Railway	Environment
Confirmation Miscellaneous	Special Test Certificate	Environmental Confirmations
		

Outras informações

Informações sobre a embalagem

[Informações sobre a embalagem](#)

Information- and Downloadcenter (catálogo, brochuras,...)

<https://www.siemens.com/ic10>

Industry Mall (encomendar online)

<https://mall.industry.siemens.com/mall/pt/pt/Catalog/product?mlfb=3RV1021-0KA15>

CAX Online Generator

<http://support.automation.siemens.com/WW/CAXorder/default.aspx?lang=en&mlfb=3RV1021-0KA15>

Service&Support (manuais, manuais de instruções, certificados, curva característica, FAQs,...)

<https://support.industry.siemens.com/cs/ww/en/ps/3RV1021-0KA15>

Base de dados das imagens (fotografias do produto, desenhos de medida em 2D, modelos em 3D, esquemas eléctricos, macros EPLAN...)

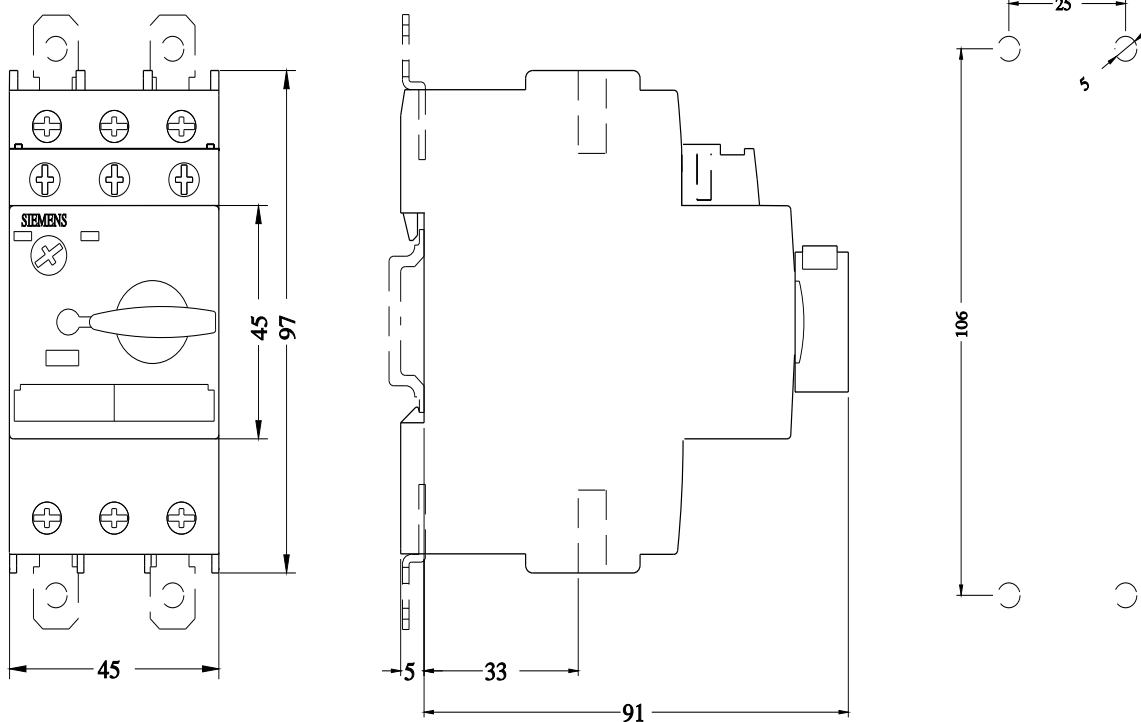
http://www.automation.siemens.com/bilddb/cax_de.aspx?mlfb=3RV1021-0KA15&lang=en

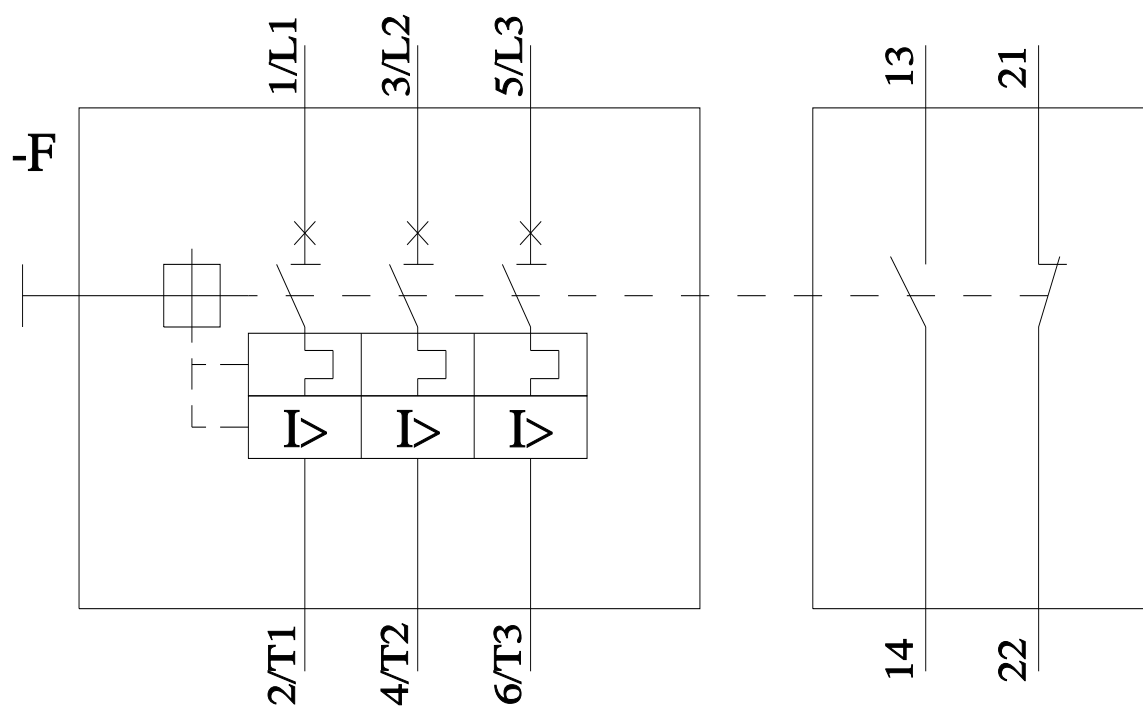
Curva característica: Comportamento de ativação, I²t, Corrente de passagem

<https://support.industry.siemens.com/cs/ww/en/ps/3RV1021-0KA15/char>

Outras curvas características (p. ex. vida útil elétrica, frequência de manobra)

<http://www.automation.siemens.com/bilddb/index.aspx?view=Search&mlfb=3RV1021-0KA15&objecttype=14&gridview=view1>





última alteração:

03/01/2024 