



seccionador de corte em carga 3LD3, lu 63 A interruptor principal 3 polos potência nominal de operação a CA-23 A a 400V 22,0 kW fixação frontal interruptor de base com fixação de orifício central 22,5mm acionamento de manípulo preto 66x66mm

Versão	
nome da marca do produto	SETRON
designação do produto	interruptor-seccionador
versão do produto	Interruptor principal
versão da indicação para indicador da posição de comutação, modo manual	1 ON - 0 OFF
modelo do interruptor	Fixado à frente
versão do elemento de atuação	punho rotativo curto
cor do elemento de atuação	preto
versão do manípulo	Acionamento rotativo, preto
versão do comando de avanço acionamento do motor	No
Dados técnicos gerais	
quantidade de polos	3
quantidade de polos nota	3
durabilidade mecânica (ciclos de operação) típica	100 000
durabilidade elétrica	
• em AC-23 A em 690 V	6 000
frequência de manobra máximo	50 1/h
grau de poluição	3
Tensão	
tensão de isolamento valor nominal	690 V
tensão de impulso suportável valor nominal	6 kV
tensão de serviço	
• em CA valor nominal	690 V
frequência de operação valor nominal	
• mínimo	50 Hz
• máximo	60 Hz
Classe de proteção	
grau de proteção IP	IP65
grau de proteção NEMA	1, 3R, 4X, 12
grau de proteção IP do lado frontal	IP65
Dissipação	
potência de perda [W] em valor nominal de corrente em CA no estado operacional quente por ponto de ligação	4,5 W
Circuito principal	
corrente de serviço	
• em AC-21 em 690 V valor nominal	63 A
• em AC-21 A em 240 V valor nominal	63 A
• em AC-21 A com 400 V valor nominal	63 A
• em AC-21 A em 440 V valor nominal	63 A

<ul style="list-style-type: none"> em AC-23 A com 400 V valor nominal 	43 A
potência operacional	
<ul style="list-style-type: none"> em AC-23 A em 240 V valor nominal 	11 kW
<ul style="list-style-type: none"> em AC-23 A com 400 V valor nominal 	22 kW
<ul style="list-style-type: none"> em AC-23 A em 440 V valor nominal 	22 kW
<ul style="list-style-type: none"> em AC-23 A em 690 V valor nominal 	19 kW
<ul style="list-style-type: none"> em AC-3 em 240 V valor nominal 	11 kW
<ul style="list-style-type: none"> em AC-3 com 400 V valor nominal 	19 kW
<ul style="list-style-type: none"> em AC-3 em 690 V valor nominal 	15 kW
Circuito auxiliar	
número de contatos inversores para contatos auxiliares	0
número de NF para contatos auxiliares	0
número de NA para contatos auxiliares	0
tensão de serviço dos contatos auxiliares em CA máximo	500 V
corrente permanente do contato auxiliar valor nominal	10 A
tensão de isolamento do interruptor auxiliar valor nominal	500 V
Adequação	
aptidão para aplicação chave principal	Si
aptidão para aplicação seccionadora sob carga	Si
aptidão para aplicação interruptor de DESLIGAMENTO DE EMERGÊNCIA	No
aptidão para aplicação interruptor de segurança	Si
aptidão para aplicação interruptor de reparo/manutenção	Si
Detalhes do produto	
característica especial do produto	enclavável na posição neutra
característica do produto trancável na posição DESLIGADO	Si
acessório	
expansão do produto opcional	
<ul style="list-style-type: none"> acionamento do motor 	No
<ul style="list-style-type: none"> disparador de tensão 	No
número de NF conectáveis para contatos auxiliares que podem ser montados máximo	2
número de NA conectáveis para contatos auxiliares que podem ser montados máximo	4
número de contatos inversores conectáveis para contatos auxiliares que podem ser montados máximo	0
número de cadeados de arco máximo	3
espessura do arco dos cadeados de arco	4 ... 8 mm
Curto-circuito	
corrente de curto-circuito condicional com proteção no lado da rede	
<ul style="list-style-type: none"> em 440 V através de elemento fusível G valor nominal 	10 kA
<ul style="list-style-type: none"> em 690 V através de elemento fusível G valor nominal 	6 kA
corrente interrompida limitada com interruptor fechado	
<ul style="list-style-type: none"> em 240 V com combinação de interruptor + elemento fusível G máximo 	6 kA
<ul style="list-style-type: none"> em 440 V com combinação de interruptor + elemento fusível G máximo 	6 kA
<ul style="list-style-type: none"> em 690 V com combinação de interruptor + elemento fusível G máximo admissível 	6 kA
valor I2t com interruptor fechado	
<ul style="list-style-type: none"> em 240 V com combinação de interruptor + elemento fusível G máximo 	21 kA2.s
<ul style="list-style-type: none"> em 440 V com combinação de interruptor + elemento fusível G máximo 	21 kA2.s
<ul style="list-style-type: none"> em 690 V com combinação de interruptor + elemento fusível G máximo 	21 kA2.s
versão da unidade para fusível	
<ul style="list-style-type: none"> para proteção contra curto-circuito do circuito principal necessário 	fusível gL/gG: 63 A
<ul style="list-style-type: none"> para proteção contra curto-circuito do interruptor auxiliar necessário 	fusível gL/gG: 10 A
corrente de serviço do fusível ligado a montante valor nominal	63 A

segundo UL	
corrente de serviço em CA conforme UL 508/UL 60947-4-1 valor nominal	63 A
tensão de serviço em CA com 50/60 Hz conforme UL 508/UL 60947-4-1 valor nominal	600 V
potência ativa [cv] em CA com 480 V conforme UL 508/UL 60947-4-1 valor nominal	25
potência ativa [cv] em CA em 600 V conforme UL 508/UL 60947-4-1 valor nominal	30
corrente de curta duração admissível (SCCR) em 600 V conforme UL 508/UL 60947-4-1	5 kA
corrente permanente do fusível ligado a montante conforme UL valor nominal	50 A
tipo de fusível conforme UL	RK5

Conexões	
número AWG como secção transversal do condutor conectável codificada unifilar máximo	
•	6
•	14
tipo de secções transversais dos condutores a serem conectados para condutor de cobre	
• unifilar	1x (2,5...16 mm²)
• de fio fino com tratamento de terminal de condutor isolado	1x (2,5...16 mm²)
• de vários fios	1x (2,5...16 mm²)
tipo de secções transversais dos condutores a serem conectados para contatos auxiliares	
• unifilar	2x (0,75 ... 2,5 mm²), 1x 4 mm²
• de fio fino com tratamento de terminal de condutor isolado	2x (0,75 ... 1,5 mm²), 1x 2,5 mm²
• de vários fios	2x (0,75 ... 2,5 mm²), 1x 4 mm²
versão da conexão elétrica	
• para circuito principal	terminal com moldura
• para contatos auxiliares	Terminais com moldura

Projeto mecânico	
altura	60 mm
largura	36 mm
profundidade	114 mm
modelo do dispositivo	montagem fixa
tipo de fixação	Aparelhagem Montagem fixa
tipo de fixação	
• montagem frontal com fixação em 4 furos	No
• montagem frontal com fixação central	Si
• montagem em barra	No
peso líquido	200 g

Condições ambientais	
temperatura ambiente durante operação	
• mínimo	-25 °C
• máximo	55 °C
temperatura ambiente durante o armazenamento	
• mínimo	-25 °C
• máximo	55 °C

Homologações certificados	
General Product Approval	



[Confirmation](#)



other	Environment
-------	-------------

[Confirmation](#)

[Miscellaneous](#)

[Environmental Con-](#)

[Environmental Con-](#)

Outras informações

Informações sobre a embalagem

[Informações sobre a embalagem](#)

Information- and Downloadcenter (Catalogs, Brochures,...)

<http://www.siemens.com/lowvoltage/catalogs>

Industry Mall (Online ordering system)

<https://mall.industry.siemens.com/mall/pt/pt/Catalog/product?mlfb=3LD3454-0TK51>

Service&Support (Manuals, Certificates, Characteristics, FAQs,...)

<https://support.industry.siemens.com/cs/ww/pt/ps/3LD3454-0TK51>

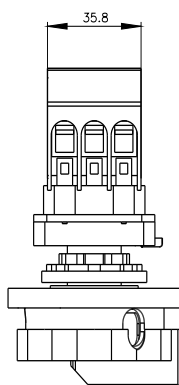
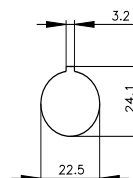
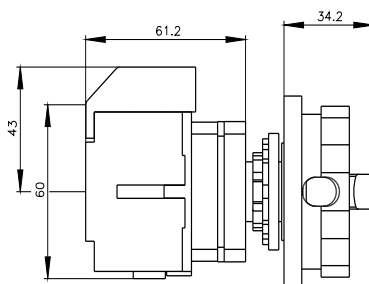
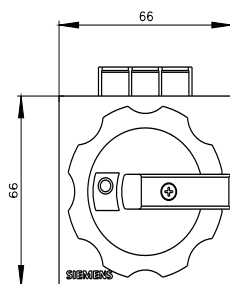
Image database (product images, 2D dimension drawings, 3D models, device circuit diagrams, ...)

http://www.automation.siemens.com/bilddb/cax_en.aspx?mlfb=3LD3454-0TK51

CAx-Online-Generator

<http://www.siemens.com/cax>

Tender specifications

<http://www.siemens.com/specifications>

última alteração:

08/01/2024

