

# Rittal – The System.

Faster – better – everywhere.

## **Unidade de interface para quadro de montagem, tampa para interface modular – SZ 2482.500**

Data de publicação : 16/Fev/2022

ENCLOSURES

POWER DISTRIBUTION

CLIMATE CONTROL

IT INFRASTRUCTURE

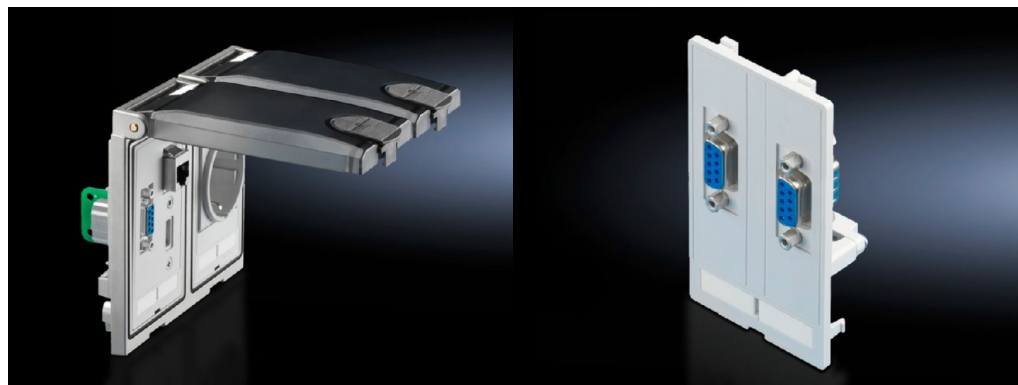
SOFTWARE & SERVICES

FRIEDHELM LOH GROUP



# Unidade de interface para quadro de montagem, tampa para interface modular – SZ 2482.500

Criado: 16.02.2022 em [www.rittal.com/pt-pt](http://www.rittal.com/pt-pt)



## Descrição do produto

<b>Modelo:</b>	Unidades de interface: 2 x SUB-D9 (jaque/pino)
<b>Descrição:</b>	Utilização universal em todas as aplicações em que for necessário um acesso rápido a interfaces e a tomadas. A respectiva caixa permanece fechada ficando, consequentemente, protegida contra as influências do ambiente e contra o acesso indevido e não autorizado.
<b>Funcionamento:</b>	Instalação possível em um quadro de montagem simples ou duplo.
<b>Material:</b>	Plástico, PBTP, material básico segundo a norma UL 94-V0

## Descrição do produto

<b>Emb.:</b>	1 unid.
<b>Peso/embalagem:</b>	0,06 kg
<b>Teor de cobre (kg / unidade):</b>	0
<b>EAN:</b>	4028177490734
<b>Número da tarifa alfandegária:</b>	85369095
<b>ETIM 7.0:</b>	EC002625
<b>ETIM 6.0:</b>	EC002625

<b>eCl@ss 8.0/8.1:</b>	27189234
<b>eCl@ss 6.0/6.1:</b>	27189234
<b>Descrição do produto:</b>	SZ CONECT. INTERFAZ
<b>Aprovações</b>	
<b>Aprovações:</b>	C-UR UR + C-UR
<b>Certificados:</b>	NA