

# Rittal – The System.

Faster – better – everywhere.

## Canaleta de cabos – TS 8800.753

Data de publicação : 16/Fev/2022

ENCLOSURES

POWER DISTRIBUTION

CLIMATE CONTROL

IT INFRASTRUCTURE

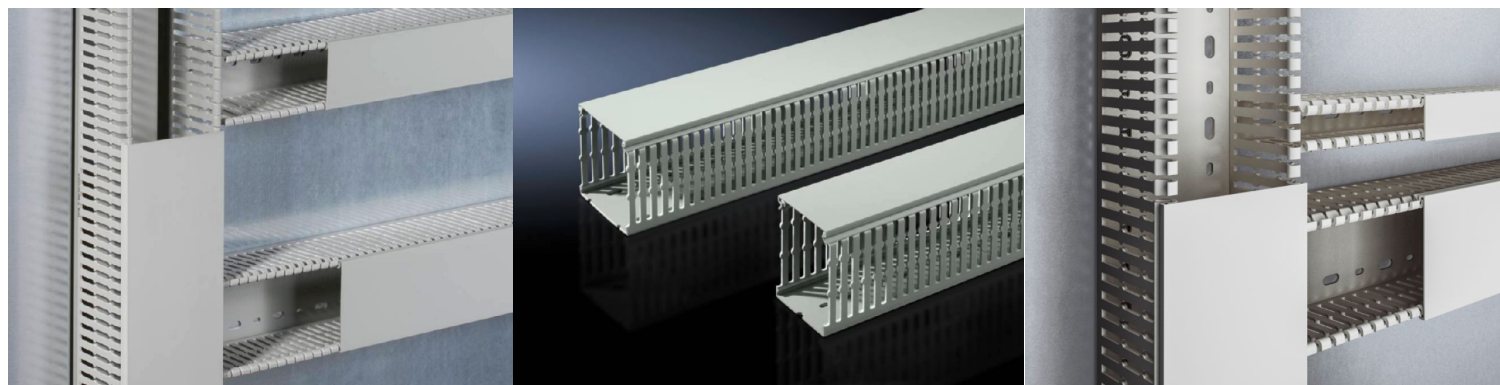
SOFTWARE & SERVICES

FRIEDHELM LOH GROUP



# Canaleta de cabos – TS 8800.753

Criado: 16.02.2022 em [www.rittal.com/pt-pt](http://www.rittal.com/pt-pt)



## Descrição do produto

<b>Modelo:</b>	para placas de montagem
<b>Descrição:</b>	Com perfurações especiais no padrão DIN para a montagem diretamente no perfil do armário ou em superfícies como placas de montagem.
<b>Material:</b>	PVC duro Difícilmente inflamável e autoextinguível Resistente a temperaturas de até +60 °C
<b>Cor:</b>	Semelhante a RAL 7030
<b>Escopo de fornecimento:</b>	Canaleta de cabos com tampa
<b>Nota:</b>	Pode ser cortada no comprimento necessário.

## Descrição do produto

<b>Dimensões:</b>	Largura: 80 mm Profundidade: 80 mm Comprimento: 2000 mm
<b>Instalações possíveis:</b>	Com perfurações no padrão DIN/especiais para a montagem diretamente no perfil do armário ou em superfícies como placas de montagem Se a placa de montagem for instalada na parte de trás, alinhada com o quadro do armário (posição de montagem $\pm 0$ mm), as canaletas de cabos posicionadas na horizontal ficam alinhadas com as canaletas de cabos montadas no perfil do armário Canaleta de cabos com 50 mm de largura para armários VX25 montados individualmente com lateral no perfil vertical à esquerda e à direita da placa de montagem Canaleta de cabos de 100 mm para montagem no quadro vertical do armário instalado em módulos de armários Apropriada para as canaletas de cabos para o perfil vertical TS

Se a placa de montagem TS for montada na posição mais funda do armário, as canaletas de cabos montadas na horizontal ficam alinhadas com as canaletas de cabos montadas na vertical  
Para montagem em superfícies

<b>Largura da treliça:</b>	5,5 mm
<b>Largura da abertura:</b>	4,5 mm
<b>Emb.:</b>	12 unid.
<b>Peso/embalagem:</b>	21,07 kg
<b>Teor de cobre (kg / unidade):</b>	0
<b>EAN:</b>	4028177445475
<b>Número da tarifa alfandegária:</b>	39259020
<b>ETIM 7.0:</b>	EC000012
<b>ETIM 6.0:</b>	EC000012
<b>eCl@ss 8.0/8.1:</b>	27400703
<b>eCl@ss 6.0/6.1:</b>	27400703
<b>Descrição do produto:</b>	TS CALHA P/PASSAGEM CABOS 80X2000 (12Pç)
<b>Aprovações</b>	
<b>Certificados:</b>	NA