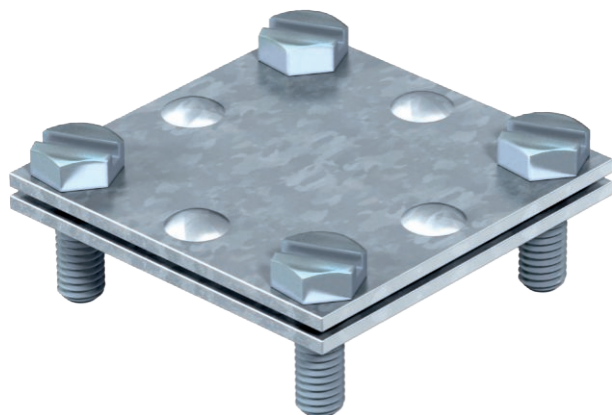


Ficha técnica

Cruzeta para condutor plano

Ref. 5314534



- Corresponde aos requisitos conforme a VDE 0185-305-3 (IEC/ EN 62305-3)
- Ajuste: máx. FL 30 x FL 30
- Sem placa intermédia
- Montada com 4 parafusos sextavados M6 x 20 (F)



St

Aço

FT

Galvanizado por imersão a quente após maquinação

Descrição do produto

Dados originais

Ref.	5314534
Tipo	255 A-FL30 FT
Designação 1	Cruzeta
Designação 2	sem placa intermédia
Dimensão	30mm
Material	Aço
Abreviatura do material	St
Superfície	Galvanizado por imersão a quente após maquinação
Superfície segundo DIN	DIN EN ISO 1461
Abreviatura de superfície	FT
Peso	11,50 kg/100 un.

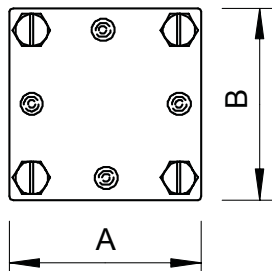
Ficha técnica

Cruzeta para condutor plano

Ref. 5314534



Dados técnicos



Medida A	52,00 mm
Medida B	52,00 mm
Tipo de parafuso de fixação	Parafuso sextavado
Tipo de conector	Cruzeta
Capacidade de carga da corrente de raio	H/100 kA
Apropriado para conector	Fita metálica FI 30 / FI 30
Ajuste	max. FL30 mm
Placa intermédia	<input type="checkbox"/>