

# Ficha técnica

## Abraçadeira BBS, simples, placa de pressão em plástico

Ref. 1160451



Adequada para todos os perfis C com largura de rasgo de 16-17 mm.  
Abraçadeira e parafuso em aço galvanizado a quente após maquinação, placa em polipropileno, livre de halogéneos, cinzento claro RAL 7035.



St

Aço

FT

Galvanizado por imersão a quente após maquinação

Texto suplementar do produto  
1

Versão com porca soldada e/ou contra porca apenas por encomenda, para utilização sob condições extremas e resistência à vibração!

### Dados originais

Ref.	1160451
Tipo	2056 46 FT
Designação 1	Abraçadeira BBS
Dimensão	40-46mm
Material	Aço
Abreviatura do material	St
Superfície	Galvanizado por imersão a quente após maquinação
Superfície segundo DIN	DIN EN ISO 1461
Abreviatura de superfície	FT
Menor unidade de venda (VG)	100,00 Unidade
Peso	10,90 kg/100 un.

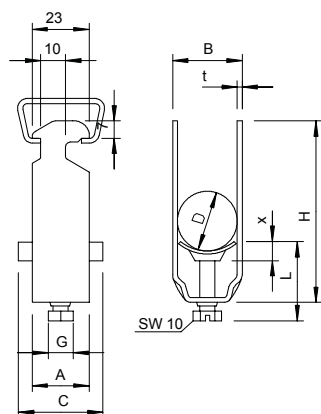
# Ficha técnica

## Abraçadeira BBS, simples, placa de pressão em plástico

Ref. 1160451



### Dados técnicos



Medida A	23,00 mm
Medida B	51,00 mm
Medida C	40 mm
Medida G	M8
Medida H	79,00 mm
Medida L	44,50 mm
Medida t	2,00 mm
Medida X	5,50 mm
Número de cabos/tubos	1,00
Binário de aperto max. para perfil com largura de rasgo	5,00 Nm 16,00 - 17,00 mm
Livre de halogéneos	<input checked="" type="checkbox"/>
Tipo de montagem	Perfil
Resistente	<input type="checkbox"/>
Intervalo de aperto D	40,00 - 46,00 mm
Superfície adicional	galvanizado a quente por centrifugação
Material adicional	Aço